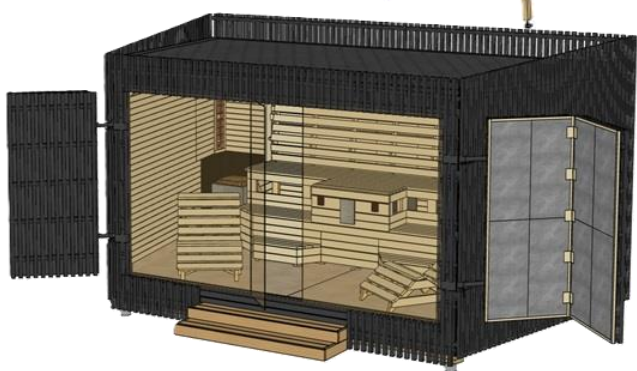
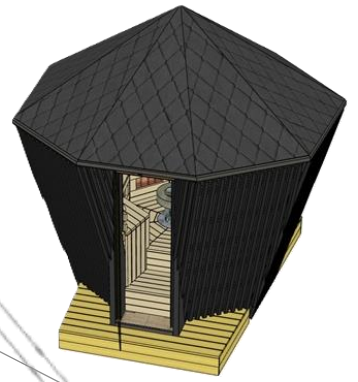
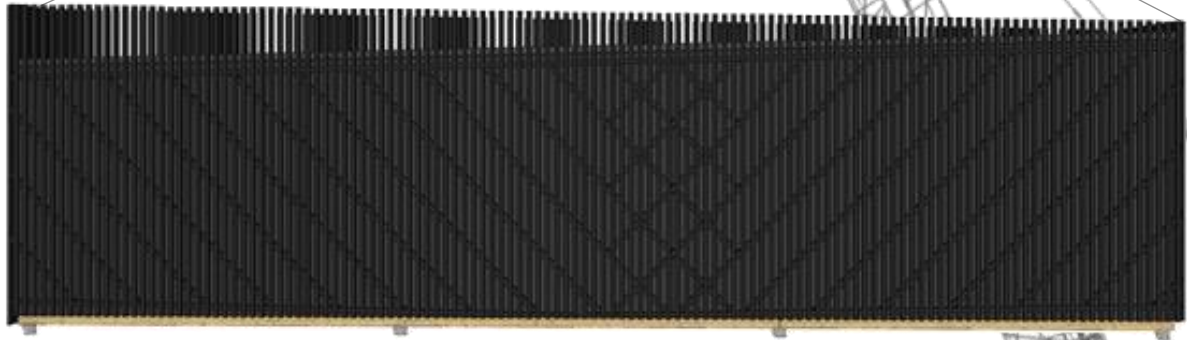


moodullahendused

20m² Visions



20m² Visions OÜ

Näidispakkumine

Toote kirjeldus Moodulsaun

*pakkumise sisu ja lõplik toode võivad muutuda, kuid mitte vähem kvaliteetsete lahendustega

Karkass

- Connoisseur 8.1 välismõõdud on **6219mm pikk, 3485mm lai, 3243mm kõrge**
- Hoone **brutopind on 20 ruutmeetrit**
- Connoisseur 8.1 kandev konstruktsioon valmistatakse **2*45 x 195mm C24** taladele
- Väliskeskkonnale avatud talad on kaitsud sügavimmutusega **UG Sakret**
- Konstruktsioonis kasutatav puit on **C24** sorteeritud puit
- Moodulsaun on ehitatud **aastaringseks** kasutamiseks
- Hoone soojustamiseks on kasutatud **mineraalvilla Superrock Premium**
 - Välisseina soojustamiseks kasutatakse **150mm (75+75mm) kivivilla**
 - Seinte ja katuse seesmise poole lisasojustamiseks/niiskusetõkkeks kasutatakse **30mm PIR hüdroisolatsioonplaate** mis on teibitud ja/või tule- ja veekindla montaažvahuga tihendatud
 - Katuse ja põranda soojustamiseks kasutatakse **200mm kivivilla**
- Hoone tuuletõkke plaadiks kasutatakse **tuuletõkkekipsi**
- Tagamaks parim lahendus on tuuletõkkekips kaetud UV kindla musta tuuletõkkekangaga ja teibitud.
(Kuna välislaudise paigaldusvahed on paar cm lubatust laiemad kui UV kindlad kangad soovivad on kogu karkassi osale garantii kuni 25a.)
- Hoone on projekteeritud **näriliste ja putukavõrgu kaitse vajaduseta**
- **SEINTE KARKASS ON LAHENDATUD KÜLMASILDADETA** v.a. liitekohad ja on sobilik viima kaasaegsust Põhja Euroopa põhjapoolsematesse piirkondadesse. Hoone on projekteeritud tervikuna transportimiseks ja paigaldamiseks mille tõttu on struktuur tugevdatud ning vastupidavam.
Põranda karkassis ukse all 45x195+245mm, tagaseinale lisatud alla sillus 45x245mm C24, teras vinkellatt 8x40x80mm + 2* teras nurgad 5x250x400mm avapoolse osa jäigastamiseks.

Avatäited

- Aknad on raamitud **45x45mm c24** puitliistude vahele, mis tagab vastupidavuse ja sobivuse ehitise üleüldise disainiga
- Aknaraamid on sama kattematerjaliga mis välislaudiski, et anda hoonele **terviklik välimus**
- Klaasilahenduseks kasutatakse **8mm karastatud, tumendatud-klaase** k.a. uks

Väline visuaal

- Hoone katusematerjaliks on kasutatud kvaliteetset **Icopal Baltbit SBS** katusekatte lahendust
- Katus on ehitatud tuulutuse nõuetekohaselt. Aluskatteks kasutatakse ajakohast **Fortex Max** toodangut
- Voodrilaud ja tuulutusliistud **sügavimmutatakse (1x)** ja **värvitakse (2x) mustaks ***
- Hoone välislaudis **peensaetud 45X45 (kuusk või mänd)** paigaldatakse vertikaalselt sammuga 90mm tuulutusliistud samuti 45x45mm kuid paigutatakse 45 kraadise kalde all, sammuga 450mm
- Hoone räästas on piiritletud mustade servaplekkidega **Ruukki**
- Vihmavee juhivad hoonest eemale mustad kantrennid 45mm ja kanttorud 45x45mm **Ruukki**

* **NB:** Meie poolt valitud toonid on soovituslikud. Sobivad värvi / õli lahendused peab klient täpsustama enne hoone ehituse algust! Ühtegi muutust ei viida läbi kliendiga kooskõlastamata! Muudatused tekivad tavaliselt hindade kiiretest kõikumistest ja uute toodete turule tekkimisest / väljavahetumisest.



Pakkumises sisaldub siseviimistlus ja furnituur

*sisu ja lõplik toode võivad muutuda, mitte vähem kvaliteetse vastu

Üldine

- Materjalide valikul on lähtunud kahest peamisest põhimõttest: minimalism ja kvaliteet (Puit, roostevaba metall, karastatudklaas). Need on **luksus materjalid**, vaatamata sellele, et Eestis puitu jätkub. Seda saab üle viia disaini kus põhilised toonid on hele ja tume ning läikiv metall, mis omakorda rõhutab lihtsat ja **puhast esteetikat** ning loob ruumi, mis on **rahustav ja kaasaegne**
- Hoones kasutatavad liistud on puitliistud ja sobilikud valitud materjalidega
- Kasutatavad uks(ed) on 8mm **karastatud klaasuksed**
- **Moodulil on kaitseks ja kütmisaja vähendamiseks klapp-katteuksed.** Mida saab kasutada ka kui privaatsuse sirmide ja tuulevarjuna
- 20m² Visions aitab paigaldada mugavaks sisenemiseks lihtsa **terrassi astme**
- Ehitaja võtab õiguse paigaldada tehnosõlmedele ligipääsemiseks vajalikke tehnoluuke
- Kõikide elementide, detailide ja funktsioonide ühendamisel, paigaldamisel kasutatakse selleks ettemääratud **lisamaterjale** ning vajaminevaid täiendusi mida selles dokumendis **pole välja toodud** nagu n. tihendid, aluskattematerjalid, kinnitid jne.
- Moodulsaun Connoisseur 8.1 on **täisvarustuses komplekt**

Siseviimistlus

- Sein ja laekattematerjaliks kasutatakse saunadele sobivat ja **heledamat puitlaudist**
Eestis: **Haab** 12x85mm
- Siseviimistluseks kasutatav puitlaudis paigaldatakse **horisontaalselt**
- Saunalava ja furnituuri karkass on 45x70 / 95mm **c24 ehituspuidust**
- Saunalava katab lavamaterjal **Haab** 28x80mm
- Saunaga kaasnevad keskmise inimese järgi mõõdetud **mugavaima asendi** jaoks kaks **Sauna-lebotooli ja ergonoomiline seljatugi**, materjalid samad mis kahes eelnevas punktis
- Põranda kattematerjaliks kasutatakse **keraamilisi plaate** või veekindlat **LVT laminaati**
- **Põranda plaat:** Tellijal on võimalik valida põranda plaati kauplus-ladu Depo online-st. Plaat peab olema kättesaadav 10 tööpäeva jooksul. Valitava plaadi ruumeetri hind peab jääma alla 15€/m² (koos käibemaksuga)
- Seinte alumist äärt katab põrandaplaat vertikaalselt terve plaadi või 0,5 plaadi kõrgusest mis jääb osaliselt siselaudise varju
- Duššisegisti on varustatud kiirveesoojendiga 220V 3-3,6kW (valge) termostaadiga. Lisaks kaks **roostevabast vihmapead** (2*50x50cm)
- Duššisegisti kõrval asetseb vee ja kuumakindel **stereo** audiosüsteem (Stereo/FM/MP3/Bluetooth) mille kõlarid on peidetud lava alla
- Seinte ja lagede ühenduskohtades (terves ulatuses, raamistik: **Haab**) on 45 kraadise nurga all **soolakivitelistest LED lambid** mis soodustavad kuumaõhuringlust, kuuma ja värsket, sissetõmbeõhu segunemist ning kuumenedes toodavad hingamisteedele tervistavaid soolaioone.
- Roostevabast elektrikerised asuvad turvanõuetele vastavas kauguses lähimatest pindadest, sellele vaatamata on lisatud **tumedat tooni kaitsetaustad**.

Elektritööd

- Ehitises on kuumakindel **LED valgussüsteem**
- Hoonesse tuleb kaks **ilmastikukindlat**, seinä süvistatud el.kilpi
- Kõik kaablid on **kuumakindlad** k.a. audiosüsteem
- Elektrikilbid on kättesaadavad **hermeetilise katte** tagant mis paikneb **saunalava all** seinä keskel
- Moodulis kasutatavd roostevabast terasest korpusega elektrikerised on tunnustatud tootjalt **Harvia - 2* Club Combi K11GS (11kW, 16A), (2*16m3)**, komplekt sisaldab **kaasaegset juhtpulti** mis paikneb duššisegisti kõrval. Juhtplokid asuvad elektrikilpide all
- Külma veesprei-süsteemiks on samuti bränd **Harvia - Autodose** süsteem mis aktiveerub automaatselt määratud ajaintervallide järel või nupule vajutusega
- Hoone ühendus el. võrguga asub mooduli all, taga, keskel oleva isas ühendusega (**1x5pin32A**)
- Valgustust ja ventilatsiooni juhitakse Harvia juhtpuldist

Ventilatsioon

- Hoonesse on lae alla paigaldatud kaks sissepuhkeventilaatorit, keriste kohale, seintesse. Ennekõike tagab see optimaalse värskõhuvoolu saunaliseni jõudmisega ning lisaks kerisedetailide vastupidavuse. Õhuliiklus on ülevalt alla.
- Hoone eesosas, all on **2tk -5c fresh klappi**

Torutööd

- Põranda keskel, lava all on roostevaba kaanega trapp
- Hoones on teostatud seinasised torutööd. Torud paiknevad kahe isolatsioonikihi vahel
- **Torutöödeks kasutatakse 16" mitmekihilist toru**
- Spreisüsteemis on kasutusel **kuumakindlad kõrgrõhku** taluvad 8mm silikoontorud mille ühendused on roostevabad, seintest väljaulatuvad osad on suunatavad vasktorud 8mm + **isoleerkate**
- Hoone veeühendus asub mooduli all, taga, keskel ja toimub läbi **16mm PE-AL-PE toru**
- Hoones on veesüsteemi tühjasklaskmise kraan miinuskraadide tarbeks
- Veesõlme juurde pääseb läbi tehnoluugi (lava esimeste astmete vahel)
- Hoones ei ole **veefiltrit** ega **veemõõtjat**

Vundament

- 20m² Visions kaudu teostatakse vundamendiga seotud tööd (**paigaldus betoonvalupostidele**)

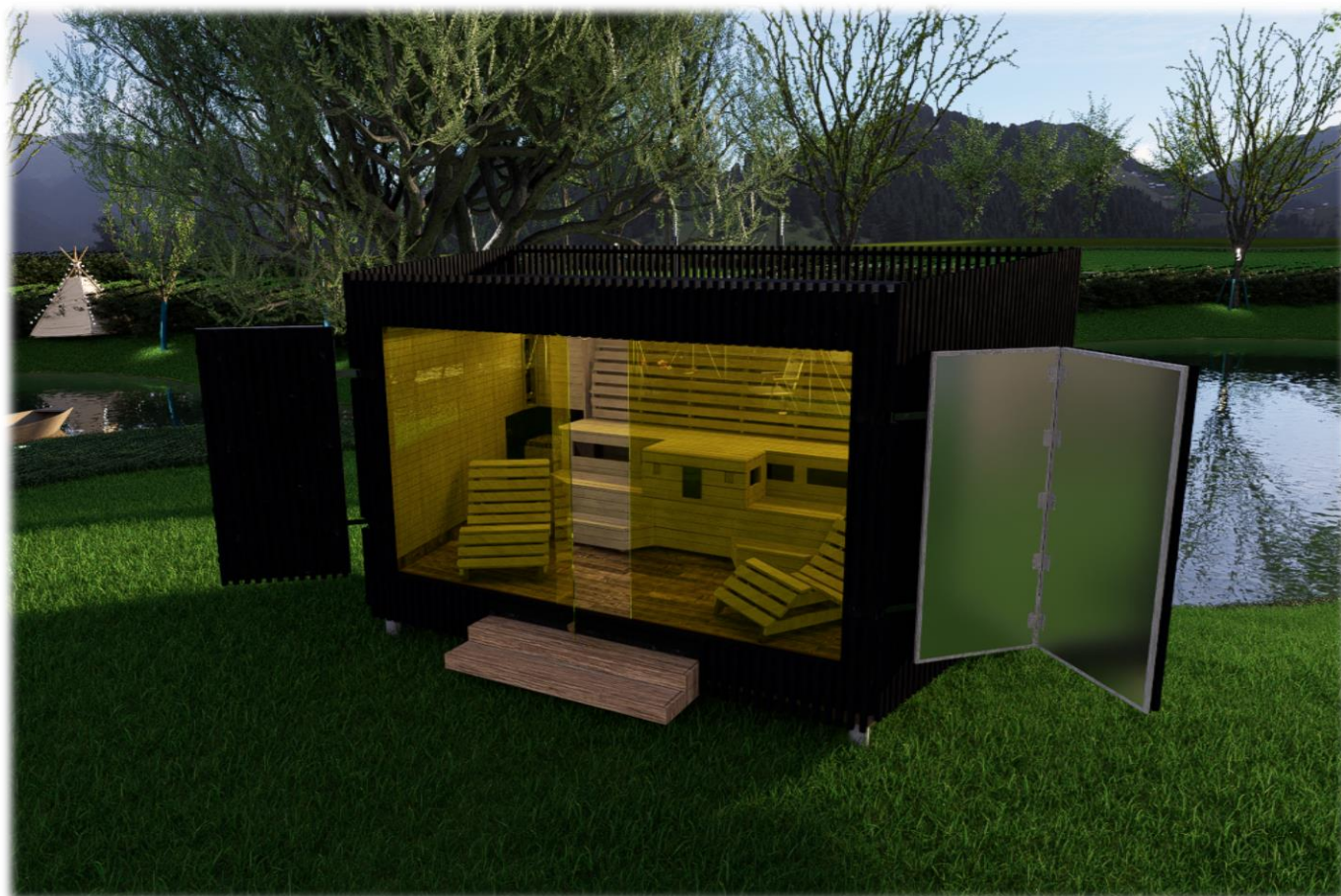
Transport

- Moodulid omavad **laiveoseluba** ja **veosekindlustust**
- Vajadusel on tooted transportimisel **pakitud ilmastikukindlalt**
- Hooneid transportib **Tarmo Haus OÜ**

Asukoht: Täpsustatakse enne transporti

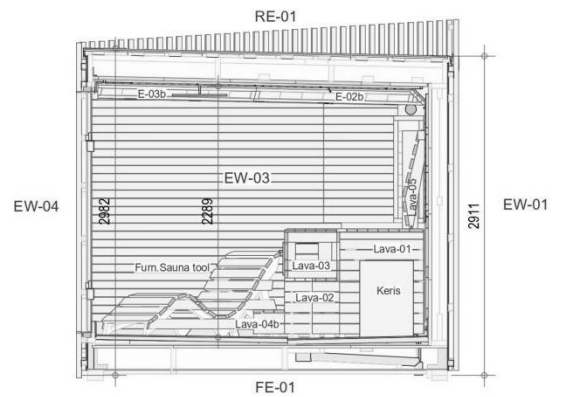
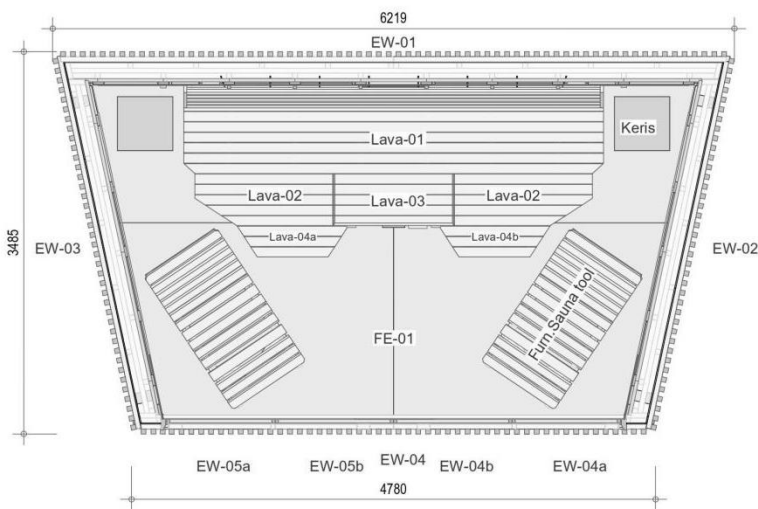
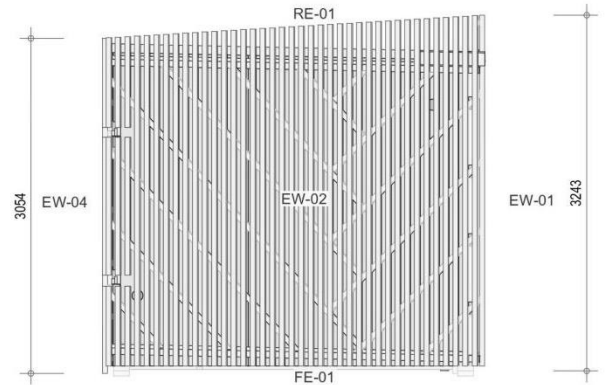
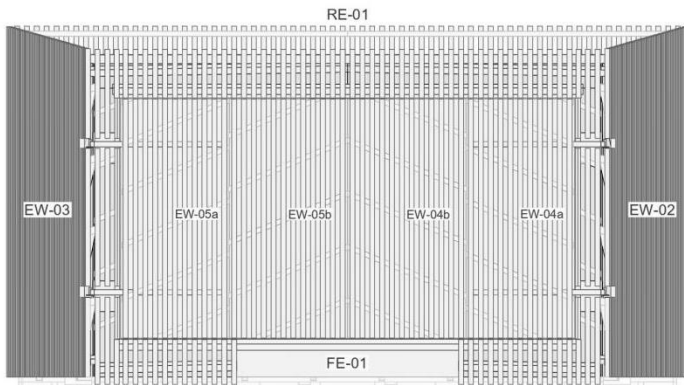


Vaated:



Põhiplaan

1. Moodulsoun Connoisseur 8.1 mõõdud



Tuleviku suund

20m² Visions OÜ-d kaasab aastatepikkune kogemus nii Eestis kui ka rahvusvahelisel turul. Aitame Teil jõuda sinna kus läänemaailm juba on. Luues julgelt kaasaegseid lahendusi erinevatele kõrvalrajatistele ja täiendustele Teie pinnal, rikastame tooteid lisaväärtuste ja funktsioonidega mida teistel pole. Tähelepanu tasub tuua ka julgele kuid samas minimalistlikule disainile, mille peamine eesmärk on julgustada arhitekte ning muid loojaid, kujundajaid ja visuaalide edendajaid. Koos viime Eesti tulevikku. Lisaks pälvis **20m² Visions OÜ 2024a "EVAT"**, ettevõtlusega alustamise toetuse ning on pääsenud oma innovaatilise lähenemisega teerajajaks paljudele teistele erinevatele ettevõtlusvormidele.

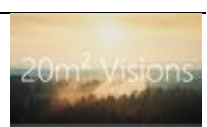
20m² Visions OÜ panustab palju, et ettevõttega seotud töäjõud oleks pädev ning tasustatud. Peale selle toome tähelepanu mitmetele toetust vajavatele organisatsioonidele.

Alates 2024a on 20m² Visions OÜ koostööpartner Aitan Eestit MTÜ!

The screenshot displays the website 20m2visions.eu. At the top, it shows the copyright notice © 20m² Visions OÜ and the email address info@20m2visions.eu. Below this, there are several social media icons: INFOREGISTER, a stylized 'S' logo, Facebook, and LinkedIn. Further down, there are icons for YouTube, a house-like logo, and a stylized 'IP' logo. To the right, there are icons for Google Meet, Zoom, Skype, and MS Teams. On the right side of the screenshot, there is a navigation menu with a star icon, a lock icon, the URL 20m2visions.eu, and a refresh icon. Below the menu, there is a large image with the text '20m² Visions' and 'Ühine missiooniga AITAN ♥ EESTIT'. There is a 'Jaga' (Share) button and a 'Ülesse' (Upload) button.

20m² Visions OÜ moodollahendused on kogumas tähelepanu. Pange sotsiaalmeediale pilk peale!

20m² Visions OÜ tänab kõiki praeguseid ja tulevasi asjaosalisi!



Kvaliteetsed materjalid ja tööriistad.

20m² Visions OÜ kasutab ainult kvaliteetseid materjale ja tööriistu mis vastavad EU nõuetele.

Töövahendid

- Makita
- Hilti

Ehituskeemia

- Penosil
- Makroflex

Puitmaterjal

- Puumarket
- Puit ja Ehitusmaterjalid

Saunatehnika

- Saunamaailm
- Harvia

Kinnitusvahendid

- Würth
- Essve

Ehituslikud segud

- Mira
- Uninaks
- Sakret
- Weber

Üldehitusmaterjalid

- Bauhof
- Ehituse ABC
- Espak
- Decora
- Depo

Hoolikalt valitud partnerid



Tehtud tööd

Varasemalt teostatud tööd ettevõtetele ja eraklientidele.





Connoisseur 8.1 hinnastamine

- Tabelis nähtavaid artikleid on võimalik Tellijal eemaldada enne lepingu allkirjastamist
- Tabelist nähtavad maksumused võivad muutuda

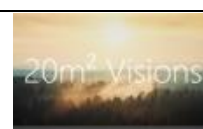
Pakkumine	Kogus (tk)	Ühiku hind	Kokku (km-ga)
Kõik materjalid, detailid ja osad	1	€ 0	€ 0
Hoone ja furnituuri valmistamine ning osade monteerimine	1	€ 0	€ 0
Vundamendi valmistamine	1	€ 0	€ 0
Transport	1	€ 0	€ 0
Paigaldamine	1	€ 0	€ 0
Terrassiastme lisamine	1	€ 0	€ 0
Administratiivne osa	1	€ 0	€ 0
Kokku km-ta			€ 0
Kokku km-ga			€ 0

20m ² Visions Lisateenused	Kogus (tk)	Ühiku hind	Kokku (km-ga)
Lisagarantii (12kuud lisagarantiid ehitisele ja selle funktsioneerivatele osadele)	3	€ 0	€ 0
Garantiihooldusteenus (põhigarantii ajal)	2	€ 0	€ 0
Hooldusteenus (sobilik korra aastas enne miinuskraade)	0	€ 0	€ 0
Hoolduspakett (12kuud lisagarantiid ehitustöödele peale mistahes garantiid)	1	€ 0	€ 0
Kokku km-ta			€ 0
Kokku km-ga			€ 0

Kirjeldus	Kogus (tk)	Kokku (km-ga)
Connoisseur 8.1 pakkumine	1	€ 0
Connoisseur 8.1 lisateenused	1	€ 0
Kokku km-ta		€ 0
Kokku km-ga		€ 0

TASUMINE:

Hoone ja selle erinevate protsessi osade maksumus tasutakse 100% ettemaksuna.



Hea teada:

- **Pakkumine ei ole edastamiseks kolmandale osapoolle ning kõik edastatud joonised/visuaalid kuuluvad 20m² Visions OÜ -le!**
- 20m² Visions OÜ ei vastuta vajumisest tulenevate defektide eest.
- Hoone ei vaja ehitusluba

Hoolduspakett

On soovituslik ehitise täiendhooldus peale mistahes garantiiaja lõppu. Täiendhooldus viiakse läbi täpseid juhiseid järgides ning eesmärgiks on hoone loomuliku eluea pikendamine ja korrektne toimimine. Lisaks kaasneb hoolduspaketiga 12-kuuline lisagarantii ehitustöödele. (1000 € +km)

Pakett sisaldab

- Hoone välisviimistluse parandustöid ja värvimist
- Katuse materjali kontrolli ja hooldust
- Vihmavee süsteemi kontrolli, hooldust ja puhastust
- Torutööde kontrolli, hooldust ja puhastust
- Siseviimistluse parandustöid
- Terassi parandustöid, värvimist
- Elekritööde kontrolli/hooldus ja parandust
- Avatäidete reguleerimist, kontrolli ja hooldust
- Ventilatsiooni süsteemi kontrolli ja puhastust
- Ehitusobjekti prügivedu ja koristust
- Öhuvoolu, küttesüsteemi ja pihustisüsteemi dünaamilisuses veendumine / reguleerimine

Pakkumine ei sisalda:

- Ehitus- ja kasutusloa taotlemist
- Ehitusprojekti ja/või eelprojekti
- Elektriprojekti ja/või mõõdistamisakti
- Riigilõive ja muid võimalikke tasusid projekti kooskõlastamisel ja lubade taotlemisel
- Juurdepääsutee ehitust
- Puitpindade välisviimistlus ei sisalda terrassilaudade värvimist/õlitust
- Puitpindade välisviimistlusel on arvestatud läbikumava värviga. Katva värvi puhul võib hind muutuda
- Välisuste lävepakkude laiendeid (paigaldatakse peale põrandakatte paigaldust)
- Sahtide ja kommunikatsiooni teede ehitust
- Piksekaitsesüsteemi
- Objekti valvet töövälisel ajal
- Ajutist ja alalist piirdeaeda
- Ehitusele eelnevat ja sellele järgnevat geodeetilist mõõdistust
- Kommunikatsioonidega kapitaalselt ühendamist: elekter (sobib 16A tööstusvoolu pikendusjuhe), vesi (soositav kergelt eemaldatav ühendus nagu aiavoolik), äravool (saab lihtsalt suunata krundi äärde)

Parimaid elamusi soovides,

Martin Koppel tegevjuht

+(372) 5432 0207

